

WHEN RECORDED, RETURN TO:
Salt Lake County
Salt Lake County Real Estate Manager
2001 South State Street, S3-110
Salt Lake City, Utah 84190

Tax I.D. No. 20-13-452-001, 20-13-452-026

QUITCLAIM DEED

SALT LAKE COUNTY, a body corporate and politic of the State of Utah, (hereinafter referred to as "Grantor"), for the sum of ten dollars (\$10.00), and other good and valuable consideration, hereby quitclaims to the metro township of Kearns, a municipal corporation of the State of Utah, (hereinafter referred to as "Grantee"), the following described parcels of land commonly known as Loder Park, located at 6061 South Loder Drive, Kearns, Salt Lake County, State of Utah 84117 (the "Property"), and as more specifically described in Exhibit A, attached hereto and incorporated herein by this reference.

Perpetual Restriction. The Property is to be used by Grantee or its successors in interest solely as a public park or open space, if Grantee ceases using any portion of the Property as a public park or open space, the Property will revert to Grantor in its entirety.

IN WITNESS WHEREOF, Grantor has caused this Quitclaim Deed to be signed and its official seal to be affixed hereto by its duly authorized officer this ___ day of _____, 2023.

SALT LAKE COUNTY

By: _____
Mayor or Designee

SALT LAKE COUNTY CLERK

County Clerk

STATE OF UTAH)
 : ss.
COUNTY OF SALT LAKE)

On this ___ day of _____, 2023, personally appeared before me _____, who being duly sworn, did say that s/he is the _____ of Salt Lake County, Office of Mayor, and that the foregoing instrument was signed on behalf of Salt Lake County, by authority of law.

NOTARY PUBLIC
Residing in Salt Lake County

STATE OF UTAH)
 : ss.
COUNTY OF SALT LAKE)

On this __ day of _____, 2023, personally appeared before me _____,
who being duly sworn, did say that s/he is the County Clerk of Salt Lake County, and that the
foregoing instrument was signed in his/her official capacity, and by authority of law.

NOTARY PUBLIC
Residing in Salt Lake County

Reviewed and Advised as to Form and Legality:

John E. Diaz
Deputy District Attorney
Salt Lake County

EXHIBIT A
(Legal Description)

LOT 220-A, PARK WOOD PLAT 1,
LOT 220-B, PARK WOOD PLAT 2

6055 SOUTH STREET

$N89^{\circ}58'44''W$

155.16'

LODER PARK
0.486 ACRE
20-13-452-001

$N89^{\circ}58'44''W$

111.00'

20-13-452-026

$S89^{\circ}58'44''E$

97.00'

$N00^{\circ}01'16''E$

107.20'

$S70^{\circ}57'00''W$
74.06'

LODER DRIVE (5155 WEST)

$N00^{\circ}01'16''E$

60.40'

L2

L1

LINE TABLE

LINE #	LENGTH	BEARING
L1	56.00'	$N 89^{\circ} 58' 44'' W$
L2	36.20'	$N 00^{\circ} 01' 16'' E$

CURVE TABLE

CURVE #	LENGTH	RADIUS	DELTA	CHD BRG	CHD LEN
C1	53.398'	464.854'	$6^{\circ}34'54''$	$N 03^{\circ} 16' 11'' W$	53.369'
C2	25.285'	15.000'	$96^{\circ}34'54''$	$N 41^{\circ} 43' 49'' E$	22.396'

JARRAD ROAD (6095 SOUTH)



Scale in Feet
1"=50'

Prepared: August 23, 2022



LODER PARK
6061 S. LODER DRIVE
QUITCLAIM DEED - 4099:Q

Prepared for:
Salt Lake County Real Estate

Section 13, T.2S, R.2W, S.L.B.&M.
Work Order No. W071422014

Drawn by: CJL
Checked by: SVK

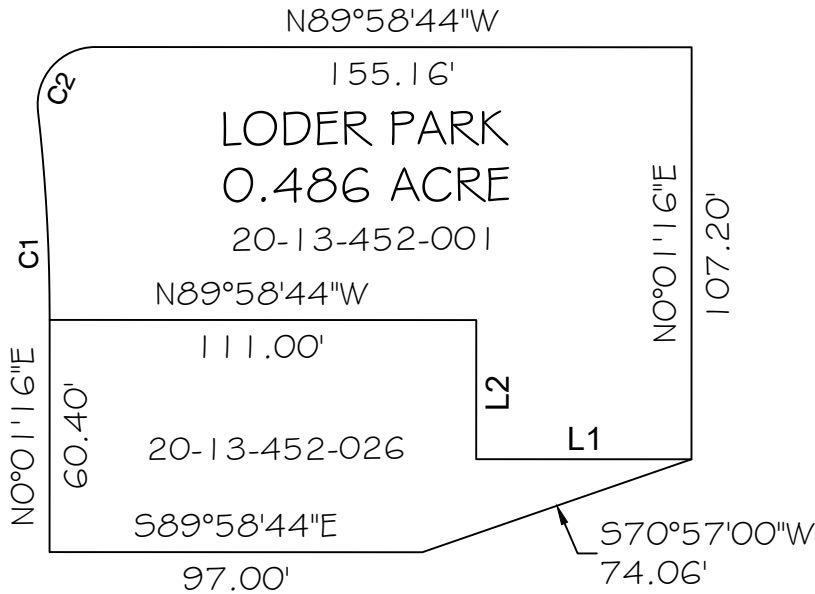
Prepared by the Office of:
Reid J. Demman, P.L.S.
Salt Lake County Surveyor

2001 S. State St. #N1-400
Salt Lake City, Utah 84114-4575
(385) 468-8240

LOT 220-A, PARK WOOD PLAT 1,
 LOT 220-B, PARK WOOD PLAT 2

6055 SOUTH STREET

LODER DRIVE (5155 WEST)



LINE TABLE		
LINE #	LENGTH	BEARING
L1	56.00'	N 89° 58' 44" W
L2	36.20'	N 00° 01' 16" E

CURVE TABLE					
CURVE #	LENGTH	RADIUS	DELTA	CHD BRG	CHD LEN
C1	53.398'	464.854'	6°34'54"	N 03° 16' 11" W	53.369'
C2	25.285'	15.000'	96°34'54"	N 41° 43' 49" E	22.396'

JARRAD ROAD (6095 SOUTH)



Scale in Feet
 1"=50'

Prepared: August 23, 2022



LODER PARK
6061 S. LODER DRIVE
QUITCLAIM DEED - 4099:Q

Prepared for:
 Salt Lake County Real Estate
 Section 13, T.2S, R.2W, S.L.B.&M.
 Work Order No. W071422014

Drawn by: CJL
 Checked by: SVK

Prepared by the Office of:
 Reid J. Demman, P.L.S.
 Salt Lake County Surveyor

2001 S. State St. #N1-400
 Salt Lake City, Utah 84114-4575
 (385) 468-8240



Scale: 1"=60'

EXISTING 16' MT. FUEL EASEMENT RECORDED NOV. 1, 1973. SEE PLAT NO. 6000, BOOK 4977, PAGE 1066. ALL RIGHTS RESERVED TO THE STATE OF UTAH.

R-1-6
50' 6000 9.5'
APPROVED
DATE COUNTY ADDRESS COORDINATOR
DEVELOPMENT SERVICES DIVISION

101	6075 S.
102	6085 S.
103	6095 S.
104	6101 S.
105	6111 S.
106	6119 S.
107	6129 S.
108	6133 S.
109	6143 S.
110	6153 S.
111	6163 S.
112	6173 S.
113	6183 S.
114	6193 S.
115	6203 S.
116	6213 S.
117	6223 S.
118	6233 S.
119	6243 S.
120	6253 S.
121	6263 S.
122	6273 S.
123	6283 S.
124	6293 S.
125	6303 S.
126	6313 S.
127	6323 S.
128	6333 S.
129	6343 S.
130	6353 S.
131	6363 S.
132	6373 S.
133	6383 S.
134	6393 S.
135	6403 S.
136	6413 S.
137	6423 S.
138	6433 S.
139	6443 S.
140	6453 S.
141	6463 S.
142	6473 S.
143	6483 S.
144	6493 S.
145	6503 S.
146	6513 S.
147	6523 S.
148	6533 S.
149	6543 S.
150	6553 S.
151	6563 S.
152	6573 S.
153	6583 S.
154	6593 S.
155	6603 S.
156	6613 S.
157	6623 S.
158	6633 S.
159	6643 S.
160	6653 S.
161	6663 S.
162	6673 S.
163	6683 S.
164	6693 S.
165	6703 S.
166	6713 S.
167	6723 S.
168	6733 S.
169	6743 S.
170	6753 S.
171	6763 S.
172	6773 S.
173	6783 S.
174	6793 S.
175	6803 S.
176	6813 S.
177	6823 S.
178	6833 S.
179	6843 S.
180	6853 S.
181	6863 S.
182	6873 S.
183	6883 S.
184	6893 S.
185	6903 S.
186	6913 S.
187	6923 S.
188	6933 S.
189	6943 S.
190	6953 S.
191	6963 S.
192	6973 S.
193	6983 S.
194	6993 S.
195	7003 S.
196	7013 S.
197	7023 S.
198	7033 S.
199	7043 S.
200	7053 S.
201	7063 S.
202	7073 S.
203	7083 S.
204	7093 S.
205	7103 S.
206	7113 S.
207	7123 S.
208	7133 S.
209	7143 S.
210	7153 S.
211	7163 S.
212	7173 S.
213	7183 S.
214	7193 S.
215	7203 S.
216	7213 S.
217	7223 S.
218	7233 S.
219	7243 S.
220	7253 S.
221	7263 S.
222	7273 S.
223	7283 S.
224	7293 S.
225	7303 S.
226	7313 S.
227	7323 S.
228	7333 S.
229	7343 S.
230	7353 S.
231	7363 S.
232	7373 S.
233	7383 S.
234	7393 S.
235	7403 S.
236	7413 S.
237	7423 S.
238	7433 S.
239	7443 S.
240	7453 S.
241	7463 S.
242	7473 S.
243	7483 S.
244	7493 S.
245	7503 S.
246	7513 S.
247	7523 S.
248	7533 S.
249	7543 S.
250	7553 S.
251	7563 S.
252	7573 S.
253	7583 S.
254	7593 S.
255	7603 S.
256	7613 S.
257	7623 S.
258	7633 S.
259	7643 S.
260	7653 S.
261	7663 S.
262	7673 S.
263	7683 S.
264	7693 S.
265	7703 S.
266	7713 S.
267	7723 S.
268	7733 S.
269	7743 S.
270	7753 S.
271	7763 S.
272	7773 S.
273	7783 S.
274	7793 S.
275	7803 S.
276	7813 S.
277	7823 S.
278	7833 S.
279	7843 S.
280	7853 S.
281	7863 S.
282	7873 S.
283	7883 S.
284	7893 S.
285	7903 S.
286	7913 S.
287	7923 S.
288	7933 S.
289	7943 S.
290	7953 S.
291	7963 S.
292	7973 S.
293	7983 S.
294	7993 S.
295	8003 S.
296	8013 S.
297	8023 S.
298	8033 S.
299	8043 S.
300	8053 S.
301	8063 S.
302	8073 S.
303	8083 S.
304	8093 S.
305	8103 S.
306	8113 S.
307	8123 S.
308	8133 S.
309	8143 S.
310	8153 S.
311	8163 S.
312	8173 S.
313	8183 S.
314	8193 S.
315	8203 S.
316	8213 S.
317	8223 S.
318	8233 S.
319	8243 S.
320	8253 S.
321	8263 S.
322	8273 S.
323	8283 S.
324	8293 S.
325	8303 S.
326	8313 S.
327	8323 S.
328	8333 S.
329	8343 S.
330	8353 S.
331	8363 S.
332	8373 S.
333	8383 S.
334	8393 S.
335	8403 S.
336	8413 S.
337	8423 S.
338	8433 S.
339	8443 S.
340	8453 S.
341	8463 S.
342	8473 S.
343	8483 S.
344	8493 S.
345	8503 S.
346	8513 S.
347	8523 S.
348	8533 S.
349	8543 S.
350	8553 S.
351	8563 S.
352	8573 S.
353	8583 S.
354	8593 S.
355	8603 S.
356	8613 S.
357	8623 S.
358	8633 S.
359	8643 S.
360	8653 S.
361	8663 S.
362	8673 S.
363	8683 S.
364	8693 S.
365	8703 S.
366	8713 S.
367	8723 S.
368	8733 S.
369	8743 S.
370	8753 S.
371	8763 S.
372	8773 S.
373	8783 S.
374	8793 S.
375	8803 S.
376	8813 S.
377	8823 S.
378	8833 S.
379	8843 S.
380	8853 S.
381	8863 S.
382	8873 S.
383	8883 S.
384	8893 S.
385	8903 S.
386	8913 S.
387	8923 S.
388	8933 S.
389	8943 S.
390	8953 S.
391	8963 S.
392	8973 S.
393	8983 S.
394	8993 S.
395	9003 S.
396	9013 S.
397	9023 S.
398	9033 S.
399	9043 S.
400	9053 S.
401	9063 S.
402	9073 S.
403	9083 S.
404	9093 S.
405	9103 S.
406	9113 S.
407	9123 S.
408	9133 S.
409	9143 S.
410	9153 S.
411	9163 S.
412	9173 S.
413	9183 S.
414	9193 S.
415	9203 S.
416	9213 S.
417	9223 S.
418	9233 S.
419	9243 S.
420	9253 S.
421	9263 S.
422	9273 S.
423	9283 S.
424	9293 S.
425	9303 S.
426	9313 S.
427	9323 S.
428	9333 S.
429	9343 S.
430	9353 S.
431	9363 S.
432	9373 S.
433	9383 S.
434	9393 S.
435	9403 S.
436	9413 S.
437	9423 S.
438	9433 S.
439	9443 S.
440	9453 S.
441	9463 S.
442	9473 S.
443	9483 S.
444	9493 S.
445	9503 S.
446	9513 S.
447	9523 S.
448	9533 S.
449	9543 S.
450	9553 S.
451	9563 S.
452	9573 S.
453	9583 S.
454	9593 S.
455	9603 S.
456	9613 S.
457	9623 S.
458	9633 S.
459	9643 S.
460	9653 S.
461	9663 S.
462	9673 S.
463	9683 S.
464	9693 S.
465	9703 S.
466	9713 S.
467	9723 S.
468	9733 S.
469	9743 S.
470	9753 S.
471	9763 S.
472	9773 S.
473	9783 S.
474	9793 S.
475	9803 S.
476	9813 S.
477	9823 S.
478	9833 S.
479	9843 S.
480	9853 S.
481	9863 S.
482	9873 S.
483	9883 S.
484	9893 S.
485	9903 S.
486	9913 S.
487	9923 S.
488	9933 S.
489	9943 S.
490	9953 S.
491	9963 S.
492	9973 S.
493	9983 S.
494	9993 S.
495	1000 S.
496	1001 S.
497	1002 S.
498	1003 S.
499	1004 S.
500	1005 S.
501	1006 S.
502	1007 S.
503	1008 S.
504	1009 S.
505	1010 S.
506	1011 S.
507	1012 S.
508	1013 S.
509	1014 S.
510	1015 S.
511	1016 S.
512	1017 S.
513	1018 S.
514	1019 S.
515	1020 S.
516	1021 S.
517	1022 S.
518	1023 S.
519	1024 S.
520	1025 S.
521	1026 S.
522	1027 S.
523	1028 S.
524	1029 S.
525	1030 S.
526	1031 S.
527	1032 S.
528	1033 S.
529	1034 S.
530	1035 S.
531	1036 S.
532	1037 S.
533	1038 S.
534	1039 S.
535	1040 S.
536	1041 S.
537	1042 S.
538	1043 S.
539	1044 S.
540	1045 S.
541	1046 S.
542	1047 S.
543	1048 S.
544	1049 S.
545	1050 S.
546	1051 S.
547	1052 S.
548	1053 S.
549	1054 S.
550	1055 S.
551	1056 S.
552	1057 S.
553	1058 S.
554	1059 S.
555	1060 S.
556	1061 S.
557	1062 S.
558	1063 S.
559	1064 S.
560	1065 S.
561	1066 S.
562	1067 S.
563	1068 S.
564	1069 S.
565	1070 S.
566	1071 S.
567	1072 S.
568	1073 S.
569	1074 S.
570	1075 S.
571	1076 S.
572	1077 S.
573	1078 S.
574	1079 S.
575	1080 S.
576	1081 S.
577	1082 S.
578	1083 S.
579	1084 S.
580	1085 S.
581	1086 S.
582	1087 S.
583	1088 S.
584	1089 S.
585	1090 S.
586	1091 S.
587	1092 S.
588	1093 S.
589	1094 S.
590	1095 S.
591	1096 S.
592	1097 S.
593	1098 S.
594	1099 S.
595	1100 S.
596	1101 S.
597	1102 S.
598	1103 S.
599	1104 S.
600	1105 S.
601	1106 S.
602	1107 S.
603	1108 S.
604	1109 S.
605	1110 S.
606	1111 S.
607	1112 S.
608	1113 S.
609	1114 S.
610	1115 S.
611	1116 S.
612	1117 S.
613	1118 S.
614	1119 S.
615	1120 S.
616	1121 S.
617	1122 S.
618	1123 S.
619	1124 S.
620	1125 S.
621	1126 S.
622	1127 S.
623	1128 S.
624	1129 S.
625	1130 S.
626	1131 S.
627	1132 S.
628	1133 S.
629	1134 S.
630	1135 S.
631	1136 S.
632	1137 S.
633	1138 S.
634	1139 S.
635	1140 S.
636	1141 S.
637	1142 S.
638	1143 S.
639	1144 S.
640	1145 S.
641	1146 S.
642	1147 S.
643	1148 S.
644	1149 S.
645	1150 S.
646	1151 S.
647	1152 S.
648	1153 S.
649	1154 S.
650	1155 S.
651	1156 S.
652	1157

Lot	Street Address	Area	Notes
321	5025 W	6021 S	
322	5025 W	6021 S	
323	5025 W	6021 S	
324	5025 W	6021 S	
325	5025 W	6021 S	
326	5025 W	6021 S	
327	5025 W	6021 S	
328	5025 W	6021 S	
329	5025 W	6021 S	
330	5025 W	6021 S	
331	5025 W	6021 S	
332	5025 W	6021 S	
333	5025 W	6021 S	
334	5025 W	6021 S	
335	5025 W	6021 S	
336	5025 W	6021 S	
337	5025 W	6021 S	
338	5025 W	6021 S	
339	5025 W	6021 S	
340	5025 W	6021 S	
341	5025 W	6021 S	
342	5025 W	6021 S	
343	5025 W	6021 S	
344	5025 W	6021 S	
345	5025 W	6021 S	
346	5025 W	6021 S	
347	5025 W	6021 S	
348	5025 W	6021 S	
349	5025 W	6021 S	
350	5025 W	6021 S	
351	5025 W	6021 S	
352	5025 W	6021 S	
353	5025 W	6021 S	
354	5025 W	6021 S	
355	5025 W	6021 S	
356	5025 W	6021 S	
357	5025 W	6021 S	
358	5025 W	6021 S	
359	5025 W	6021 S	
360	5025 W	6021 S	
361	5025 W	6021 S	
362	5025 W	6021 S	
363	5025 W	6021 S	
364	5025 W	6021 S	
365	5025 W	6021 S	
366	5025 W	6021 S	
367	5025 W	6021 S	
368	5025 W	6021 S	
369	5025 W	6021 S	
370	5025 W	6021 S	
371	5025 W	6021 S	
372	5025 W	6021 S	
373	5025 W	6021 S	
374	5025 W	6021 S	
375	5025 W	6021 S	
376	5025 W	6021 S	
377	5025 W	6021 S	
378	5025 W	6021 S	
379	5025 W	6021 S	
380	5025 W	6021 S	
381	5025 W	6021 S	
382	5025 W	6021 S	
383	5025 W	6021 S	
384	5025 W	6021 S	
385	5025 W	6021 S	
386	5025 W	6021 S	
387	5025 W	6021 S	
388	5025 W	6021 S	
389	5025 W	6021 S	
390	5025 W	6021 S	
391	5025 W	6021 S	
392	5025 W	6021 S	
393	5025 W	6021 S	
394	5025 W	6021 S	
395	5025 W	6021 S	
396	5025 W	6021 S	
397	5025 W	6021 S	
398	5025 W	6021 S	
399	5025 W	6021 S	
400	5025 W	6021 S	
401	5025 W	6021 S	
402	5025 W	6021 S	
403	5025 W	6021 S	
404	5025 W	6021 S	
405	5025 W	6021 S	
406	5025 W	6021 S	
407	5025 W	6021 S	
408	5025 W	6021 S	
409	5025 W	6021 S	
410	5025 W	6021 S	
411	5025 W	6021 S	
412	5025 W	6021 S	
413	5025 W	6021 S	
414	5025 W	6021 S	
415	5025 W	6021 S	
416	5025 W	6021 S	
417	5025 W	6021 S	
418	5025 W	6021 S	
419	5025 W	6021 S	
420	5025 W	6021 S	
421	5025 W	6021 S	
422	5025 W	6021 S	
423	5025 W	6021 S	
424	5025 W	6021 S	
425	5025 W	6021 S	
426	5025 W	6021 S	
427	5025 W	6021 S	
428	5025 W	6021 S	
429	5025 W	6021 S	
430	5025 W	6021 S	
431	5025 W	6021 S	
432	5025 W	6021 S	
433	5025 W	6021 S	
434	5025 W	6021 S	
435	5025 W	6021 S	
436	5025 W	6021 S	
437	5025 W	6021 S	
438	5025 W	6021 S	
439	5025 W	6021 S	
440	5025 W	6021 S	
441	5025 W	6021 S	
442	5025 W	6021 S	
443	5025 W	6021 S	
444	5025 W	6021 S	
445	5025 W	6021 S	
446	5025 W	6021 S	
447	5025 W	6021 S	
448	5025 W	6021 S	
449	5025 W	6021 S	
450	5025 W	6021 S	
451	5025 W	6021 S	
452	5025 W	6021 S	
453	5025 W	6021 S	
454	5025 W	6021 S	
455	5025 W	6021 S	
456	5025 W	6021 S	
457	5025 W	6021 S	
458	5025 W	6021 S	
459	5025 W	6021 S	
460	5025 W	6021 S	
461	5025 W	6021 S	
462	5025 W	6021 S	
463	5025 W	6021 S	
464	5025 W	6021 S	
465	5025 W	6021 S	
466	5025 W	6021 S	
467	5025 W	6021 S	
468	5025 W	6021 S	
469	5025 W	6021 S	
470	5025 W	6021 S	
471	5025 W	6021 S	
472	5025 W	6021 S	
473	5025 W	6021 S	
474	5025 W	6021 S	
475	5025 W	6021 S	
476	5025 W	6021 S	
477	5025 W	6021 S	
478	5025 W	6021 S	
479	5025 W	6021 S	
480	5025 W	6021 S	
481	5025 W	6021 S	
482	5025 W	6021 S	
483	5025 W	6021 S	
484	5025 W	6021 S	
485	5025 W	6021 S	
486	5025 W	6021 S	
487	5025 W	6021 S	
488	5025 W	6021 S	
489	5025 W	6021 S	
490	5025 W	6021 S	
491	5025 W	6021 S	
492	5025 W	6021 S	
493	5025 W	6021 S	
494	5025 W	6021 S	
495	5025 W	6021 S	
496	5025 W	6021 S	
497	5025 W	6021 S	
498	5025 W	6021 S	
499	5025 W	6021 S	
500	5025 W	6021 S	



SURVEYOR'S CERTIFICATE

I, **Kenneth W. Watson**, do hereby certify that I am a Registered Civil Engineer and a Land Surveyor and that I hold certificate No. **4500/5190** as prescribed under the laws of the State of Utah. I further certify that by authority of the Owners, I have made a survey of the tract of land shown on this plat and described below and have subdivided said tract of land into lots and streets hereafter to be known as **PARK WOOD, PLAT 2** and that same has been correctly surveyed and staked on the ground as shown on this plat.

REQUIREMENT DESCRIPTION

PARK WOOD - PLAT 2

Beginning at a point that is 833.481 feet North and 5.260 feet West from the South Quarter corner of Section 13, Township 2 South, Range 2 West, Salt Lake Base and Meridian; thence North 0°21'34" West, 820.347 feet; thence South 89°57'41" East, 1305.288 feet; thence South 0°01'19" West, 425.931 feet; thence South 31°09'12" West, 70.596 feet; thence South 90°01'16" West, 86.000 feet; thence South 89°58'44" East, 37.200 feet; thence South 0°01'19" West, 124.000 feet; thence North 89°58'44" West, 686.000 feet; thence North 0°01'19" West, 56.200 feet; thence North 89°58'44" West, 111.000 feet; thence South 89°58'44" West, 70.075 feet; thence North 89°58'44" West, 271.439 feet to the point of beginning. Contains area of 1055409.902 square feet or 24.22888 acres. Basis of bearing is from the South Quarter Corner of Section 13, which is South 89°58'48" East.

Contains 266229 Acres, Equals 116 Acres.

I further certify that all lots meet the frontage, width and area requirements of the applicable zoning Ordinance.

OWNERS' DECLARATION

I, **Kenneth W. Watson**, P.E., L.S.

DATED: **1/23/86**

PARK WOOD PLAT 2

BEING PART OF THE SOUTHEAST QUARTER OF SEC 13, T.2.S., R.2.W.

SALT LAKE BASE & MERIDIAN

RECORDED IN BOOK 2033 PAGE 36

SECURITY TITLE CO

2-20-86

20-2-16

APPROVED THIS 15th DAY OF JANUARY A.D. 1986 BY THE COUNTY PLANNING COMMISSION

APPROVED THIS 15th DAY OF JANUARY A.D. 1986 BY THE BOARD OF HEALTH

DEVELOPER: **SECURITY TITLE CO**

DATE: **1/23/86**

DIRECTOR: **John F. ...**

CHAIRMAN: **...**

GO PLANNING COM.

GO BOARD OF HEALTH

GO COUNTY COMMISSION

GO COUNTY ATTORNEY

GO CLERK

GO CHIEF ALDERMAN

ENGINEERS - PLANNERS SURVEYORS

Eckhoff, Watson and Preator

Salt Lake City, UT

Office: 301 W. 10th St.

Phone: 533-1111

FWP

20-2-16